

ライフリズムナビ+Dr. ケアスタッフ向け ステップガイド解説セミナー

EcoNaviSta

千葉県千葉市美浜区中瀬一丁目3番地 幕張テクノガーデンB棟10階

TEL:050-5526-3869

 ライフリズムナビ+Dr.
Life Rhythm Navi Plus Doctor

専門医が考えたSaaS型高齢者見守りシステムで
介護・医療現場のお悩みを解決します。



本セミナーの目的

1

ケアスタッフ向けステップガイドを知る。

2

ケアスタッフ向けステップガイドの活用方法を理解する。

3

ステップガイドの活用例について知る。

本日の目次

- 01 ケアスタッフ向けステップガイドとは
- 02 解説 初級編・中級編・上級編
- 03 ステップガイド活用例
- 04 質疑応答



01 ケアスタッフ向けステップガイドとは

キーワードで検索

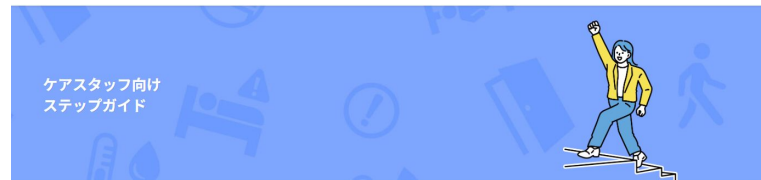
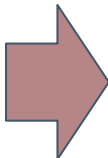
どんなことでお困りですか？

例) アラート 設定

よく検索されるキーワード

アラート アラート通知 アラート通知音 カメラ ゲートウェイ お取り寄せアラート 入居者入れ替え

人感センサー Aモデル アイコン Xメモ メンテナンス アラート履歴 イベント



ホーム > ケアスタッフ向けステップガイド

目次

- 1 | 初級編
 - 機器を設置する
 - ログイン/ログアウトする
 - マイページでリアルタイムデータを見る
 - 過去データを見る
 - センサーの特性を確認（理解）する
 - 睡眠リズムを見る
- 2 | 中級編
 - 生活リズムを把握する
 - 課題を抽出する
 - 課題へのアプローチを4段階（PDCA）で行う
 - アラート通知機能を使う
- 3 | 上級編
 - 観取り
 - 排遣
 - 環境整備
 - 異常の兆候察知
 - 家族への情報提供
 - 生活/睡眠課題の改善
 - 事故防止

折りたたむ

初めての方はここから

ケアスタッフ向け ステップガイド

基本の使い方から
応用的な活用方法まで
スタッフ向けの情報を
レベル別にまとめています

詳しく見る

マネージャー向け ステップガイド

効果的な活用方法から
施設内で活用するまで
マネージャー向けの情報を
レベル別にまとめています

準備中

詳しく見る

01 ケアスタッフ向けステップガイドとは

ライフリズムナビの使い方をマスターできる！！

ライフリズムナビは色々な**データ**があるが、どのように活用すればいいかわからない

初級から上級まで
ステップでライフリズム
ナビの活用方法を解説

活用の進捗度
次のやるべきことが見
えてくる

業務の効率化

巡視の削減、
排泄介助などの介入
時間の変更

科学的介護

根拠(エビデンス)に
基づいたケアの
実践が可能！

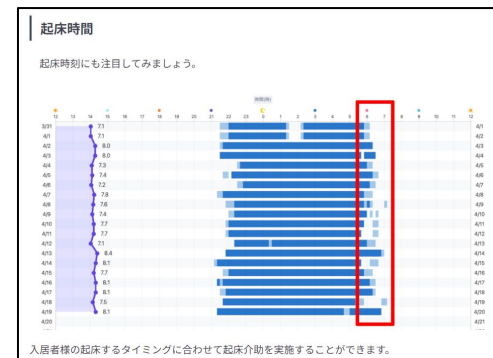
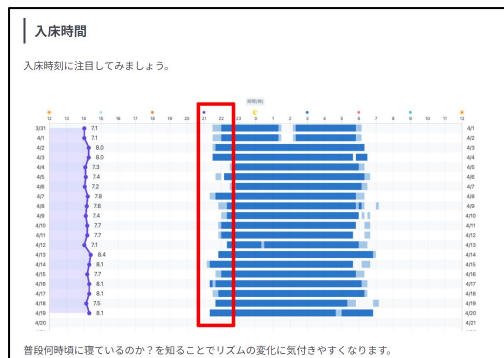
02 解説 初級編・中級編・上級編

初級編のポイント！

1 | 初級編

- ▶ 機器を設置する
- ▶ ログイン/ログアウトする
- ▶ マイページでリアルタイムデータを見る
- ▶ 過去データを見る
- ▶ センサーの特性を確認（理解）する
- ▶ 睡眠リズムを見る

データの基本的な見方
センサー特性、睡眠リズムの見方
について理解しましょう。



02 解説 初級編・中級編・上級編

中級編のポイント！

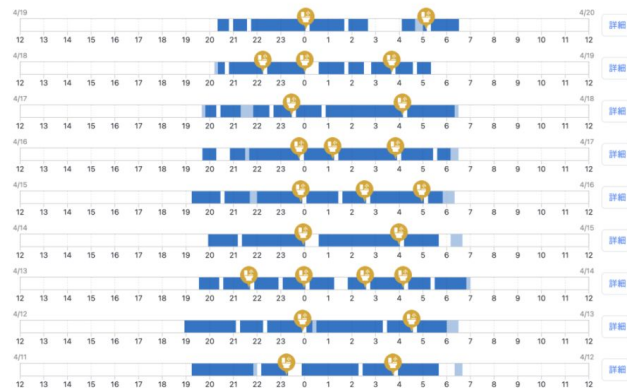
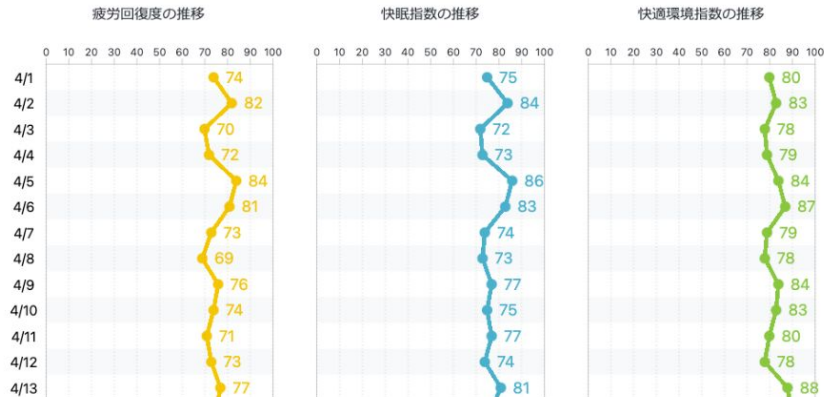
2 | 中級編

- ▶ 生活リズムを把握する
- ▶ 課題を抽出する
- ▶ 課題へのアプローチを4段階（PDCA）で行う
- ▶ アラート通知機能を使う

ご入居者の生活リズムをライフリズムナビの機能を活用して把握しましょう。

① イベント入力機能をつかって、排泄リズムを把握する

イベント入力機能の「排泄 小」を活用して、ご入居者の排泄の記録を行うことができます。



02 解説 初級編・中級編・上級編

中級編のポイント！

2 | 中級編

- ▶ 生活リズムを把握する
- ▶ 課題を抽出する
- ▶ 課題へのアプローチを4段階（PDCA）で行う
- ▶ アラート通知機能を使う

【中級編】STEP② 課題を抽出する

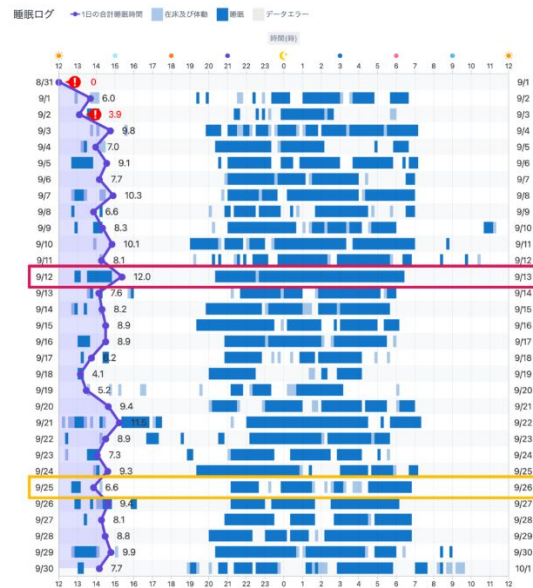
■ ケアスタッフ向けステップガイド



【中級編】STEP②のポイント！

- ・ 日頃のケアの中で気になる方のデータを参照してみましょう。
- ・ 傾向をつかめるようにしましょう。
- ・ 介護記録との照らし合わせをしてみましょう。
- ・ 多角的な視点から課題を抽出してみましょう。

ケア記録とデータから課題を抽出しましょう。



02 解説 初級編・中級編・上級編

中級編のポイント！

2 | 中級編

- ▶ 生活リズムを把握する
- ▶ 課題を抽出する
- ▶ 課題へのアプローチを4段階（PDCA）で行う
- ▶ アラート通知機能を使う

睡眠課題の事例を見る **排泄課題の事例を見る**

- プロセス① アプローチの仮説を立てる（Plan）
 - ✓ アプローチ例（プラン例）
 - ・ 排泄リズム（回数、時間）の把握
 - ・ 排泄介助に入る時間を変更（睡眠データから体動がある時間に変更）
 - ・ 服薬調整（下剤の種類、量）
 - ・ 下剤服用後の様子を記録、様子観察、医療職と情報共有
- プロセス② アプローチを実施する（Do）
 - ・ プランを立てた内容を実施し、介護記録などに実施記録を残す。
 - ・ イベント入力機能で対応歴を記録
 - ・ 1行メモで職員間で情報共有
- プロセス③ アプローチ実施後のチェック（Check）
 - ・ 排泄リズム（回数、時間）の把握ができたか？
 - ・ 排泄介助に入る時間を変更し、排泄の回数に変化があったか？
 - ・ 服薬調整後に、排泄回数に変化があったか？
 - ・ 下剤服用後の記録から医療職と情報共有できたか？

課題を抽出したらPDCAでアプローチをしましょう。

PDCAサイクルでアプローチした例

ここでは、睡眠と排泄に課題がある方に対して、PDCAサイクルでアプローチした例を紹介します。

睡眠課題の事例を見る 排泄課題の事例を見る

- プロセス① アプローチの仮説を立てる（Plan）
 - ✓ アプローチ例（プラン例）
 - ・ 日中活動の促し
 - ・ 日中の臥床時間の変更
 - ・ 就寝、起床時間の変更
 - ・ 睡眠データから深い睡眠の時の訪室回数を減らし安眠の確保
 - ・ 服薬調整
 - ・ 排泄介助の回数、タイミングの変更
 - ・ 不眠の原因を特定、把握
- プロセス② アプローチを実施する（Do）
 - ・ プランを立てた内容を実施し、介護記録などに実施記録を残す。
 - ・ イベント入力機能で対応歴を記録
 - ・ 1行メモで職員間で情報共有

02 解説 初級編・中級編・上級編

上級編のポイント！

看取り →

排泄 →

環境整備 →

異変の兆候察知 →

家族への情報提供 →

生活／睡眠課題の改善 →

事故防止 →

ユーザーの活用事例から学んでいきましょう。

呼吸・睡眠データから変化の兆候をつかんだ事例

ライフリズムナビをご導入いただいているユーザー様のターミナルケアでの活用事例を伺いました。

〈本動画のポイント〉

- ・ご逝去日前からの無呼吸の増加
- ・辛さ緩和による呼吸数に現れた変化
- ・ご逝去直前の心拍呼吸の乱れ



事故カンファレンスでの活用

事故が発生した後のカンファレンスの際にもライフリズムナビデータを活用することができます。事故原因の検討の際に、睡眠データから転倒に關係する傾向（睡眠状況、排泄、昼夜逆転等）はないかなどを分析して、事故防止対策を決定していきましょう。

他施設のライフリズムナビを活用したカンファレンスの様子



03 ステップガイド活用例

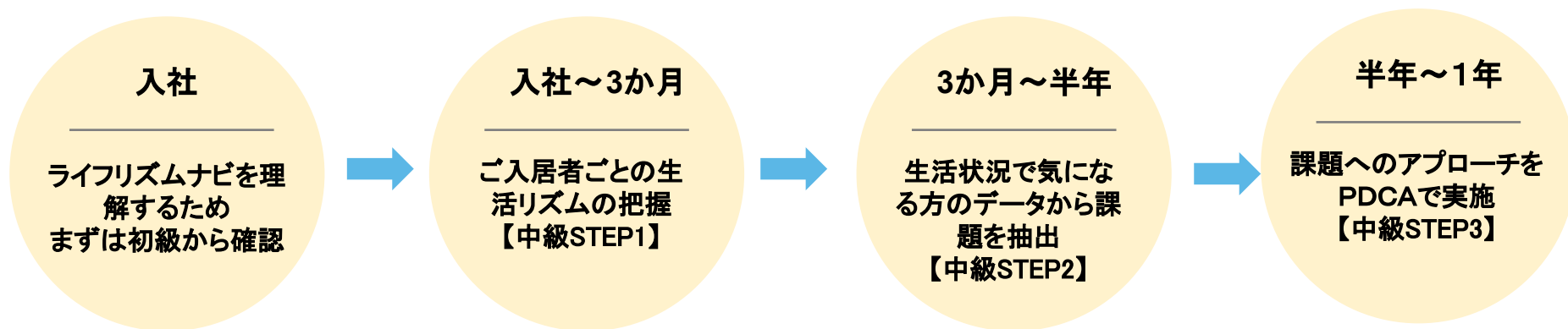
新入職員の研修素材として活用

ライフリズムナビに慣れてきた時に振り返りとして活用

他施設の事例、運用方法を知る手段として活用

03 ステップガイド活用例

新入職員の研修素材として活用



新入職員研修の一部としてご活用ください

03 ステップガイド活用例

ライフリズムナビに慣れてきた時に振り返りとして活用

☰ 目次

1 | 初級編

- ▶ 機器を設置する
- ▶ ログイン/ログアウトする
- ▶ マイページでリアルタイムデータを見る
- ▶ 過去データを見る
- ▶ センサーの特性を確認（理解）する
- ▶ 睡眠リズムを見る

2 | 中級編

- ▶ 生活リズムを把握する
- ▶ 課題を抽出する
- ▶ 課題へのアプローチを4段階（PDCA）で行う
- ▶ アラート通知機能を使う

3 | 上級編

- ▶ 看取り
- ▶ 排泄
- ▶ 環境整備
- ▶ 異変の兆候察知
- ▶ 家族への情報提供
- ▶ 生活/睡眠課題の改善
- ▶ 事故防止

ライフリズムナビの活用状況のチェックリストとしてもご活用ください

03 ステップガイド活用例

他施設の事例、運用方法を知る手段として活用

【上級編】看取り

■ ケアスタッフ向けステップガイド

呼吸・睡眠データから変化の兆候をつかんだ事例

ライフリズムナビをご導入いただいているユーザー様のターミナルケアでの活用事例を伺いました。

〈本動画のポイント〉

- ・ 逝去直前からの無呼吸の増加
- ・ 辛さ緩和による呼吸数に現れた変化
- ・ 逝去直前の心拍呼吸の乱れ



【上級編】排泄

■ ケアスタッフ向けステップガイド

おむつ外しへの活用

〈本動画のポイント〉

- ・ 体動アラートを活用しておむつはずしの予兆をつかむ
- ・ おむつはずしの原因を確認してアプローチを実施
- ・ トイレ誘導し排泄をすることで、おむつじりの回数が減少に繋がった



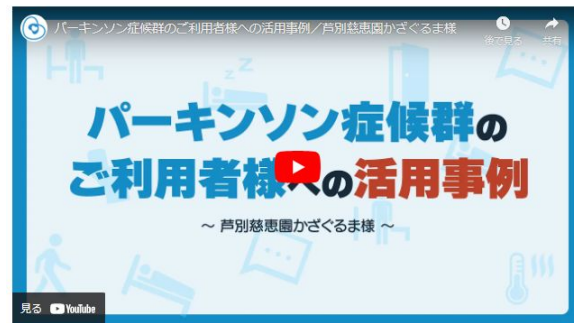
【上級編】生活／睡眠課題の改善

■ ケアスタッフ向けステップガイド

パーキンソン症候群の悪化に悩むご入居者への活用事例

〈本動画のポイント〉

- ・ 足のしびれに対してエアマットを使用し睡眠深度の変化に注目
- ・ 入浴や面会等の行事と睡眠の照らし合わせにより眠れていることを確認
- ・ 居室を広い部屋へ変更することで不安感へのアプローチ



あなたは今何級ですか？

1 | 初級編

- ▶ 機器を設置する
- ▶ ログイン/ログアウトする
- ▶ マイページでリアルタイムデータを見る
- ▶ 過去データを見る
- ▶ センサーの特性を確認（理解）する
- ▶ 睡眠リズムを見る

2 | 中級編

- ▶ 生活リズムを把握する
- ▶ 課題を抽出する
- ▶ 課題へのアプローチを4段階（PDCA）で行う
- ▶ アラート通知機能を使う

3 | 上級編

- ▶ 看取り
- ▶ 排泄
- ▶ 環境整備
- ▶ 異変の兆候察知
- ▶ 家族への情報提供
- ▶ 生活/睡眠課題の改善
- ▶ 事故防止

「睡眠リズムは把握できるようになった」

「アセスメントでデータを活用してるな」



「次のステップは他社事例を参考にしてみよう」

次のステップを確認できましたか？
ぜひ次のステップに取り組んでください！

04 質疑応答



質問がある方は
お気軽にどうぞ！

セミナー後に、アンケートを実施させていただきます。ご協力の程お願い致します。



本日はご清聴ありがとうございました。

開発・運営: エコナビスタ株式会社
〒261-0023
千葉県千葉市美浜区中瀬一丁目3番地 幕張テクノガーデンB棟10階
TEL:050-5526-3869