

ライフリズムナビを  
使いこなす！

# 活用セミナー

12/25 木  
14:00-14:30

みんなの「あったらいいな」を実現！

## 2025年の新機能総まとめ紹介セミナー

### 本日のプログラム

2025年に追加されたライフリズムナビの新機能を総まとめで紹介。

ユーザーの声から生まれた機能や、ケアの現場で便利に使えるアイデアを実際の画面を見ながら紹介します。



# 目次

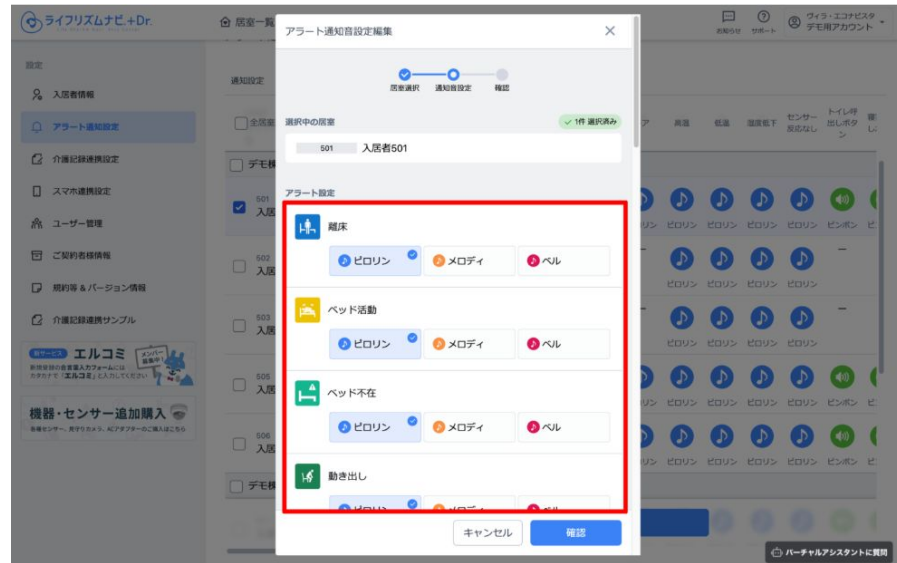
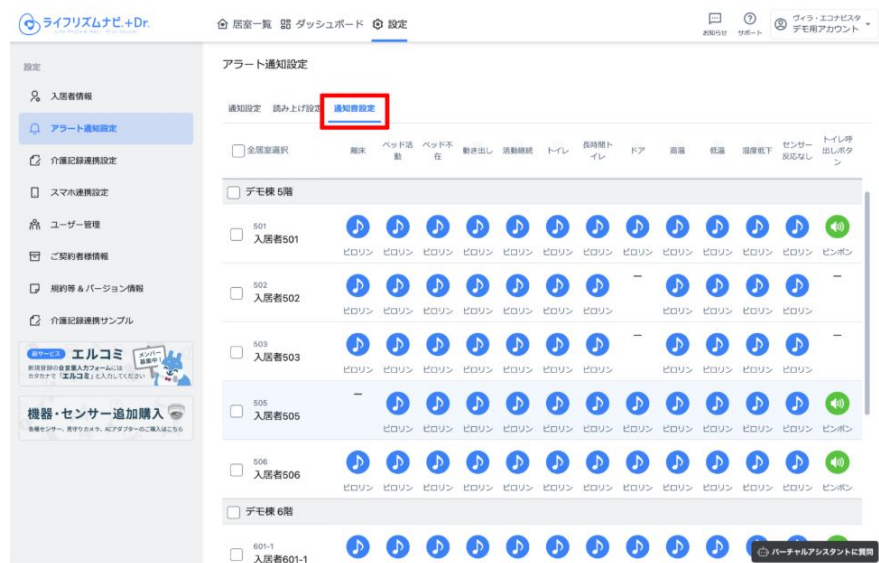
---

1. アラート通知音の変更(4月)
2. 睡眠深度3段階表示(6月)(睡眠深度表示拡大12月)
3. アラートを過去データに表示する機能(6月)
4. アラート履歴にコメントを記録する機能(8月)
5. ユーザー管理画面に詳細権限設定機能の追加(8月)
6. スマホのアラート通知をタップすると、アラート発生居室を開く機能を追加(8月)
7. 詳細データのアップデートについて(8月・12月)
8. AIアシスタント機能
9. エルコミ
10. まとめ
11. 質疑応答



# 1.アラート通知音の変更

## 設定方法 設定→アラート通知設定→通知音設定



呼び出しボタン



ピンボン



チャイム



デジタル



呼び出しボタンの通知音は、アラートとは違う種類の通知音から選択できます。

# 1.アラート通知音の変更

## 活用方法

★優先度に応じて通知音を変えることで、対応の順番を即座に判断

特に、転倒リスクの高い方の離床アラートの通知音だけ変更する。

→居室名・氏名を確認する前に分かるようになる。夜間の対応を効率化できる。

★複数フロアでの誤認防止

フロアごとに音を変えることで、どのフロアのアラートか瞬時に判断する。

★視覚的に確認しにくい状況でも音で気づく

モニターが手元にない時でも、異なる音でアラートの種類や緊急度を判別できる。

★職員間の共有・申し送りに活用

「この音は転倒リスクが高い方」「この音は〇〇様の呼び出しボタン」とあらかじめルール化しておくことで、新人や応援スタッフもすぐに対応できる。



## 2.睡眠深度3段階表示

12月のアップデートで、文字部分にも睡眠深度が表記されるようになりました。

<div>205</div> <div>*****様</div> <div><div><div>26℃</div><div>40%</div></div><div><div>深い</div><div>寝ています</div><div>(深い)</div><div>1分前</div></div><div><div>70/分</div><div>17/分</div></div></div>	<div>206</div> <div>*****様</div> <div><div><div>25℃</div><div>45%</div></div><div><div>浅い</div><div>寝ています</div><div>(浅い)</div><div>1分前</div></div><div><div>67/分</div><div>15/分</div></div></div>
<div>208</div> <div>*****様</div> <div><div><div>24℃</div><div>43%</div></div><div><div>センサに反応なし</div><div>1時間前</div></div></div>	<div>210</div> <div>*****様</div> <div><div><div>27℃</div><div>40%</div></div><div><div>やや深</div><div>寝ています</div><div>(やや深)</div><div>0分前</div></div><div><div>71/分</div><div>17/分</div></div></div>

## 2.睡眠深度3段階表示

### 活用方法

#### ☆ケアに入る順番の判断

起床介助の時に、夜間眠りが浅かった人は遅めに、深かった人は早めに、起こす順番を変える。  
→今まで起床介助のお声掛けをしてもスムーズに起きられなかった方が機嫌良く起きてくれるようになった！

#### ☆おむつ交換や体位変換の実施タイミングを最適化

眠りが浅くなったタイミングで対応する。  
→無理に起こすことなく、お互いにとって負担の少ない形で対応できるようになった！

#### ☆複数入居者の夜間状態の把握

フロア全体の入居者の睡眠状態を一覧で確認し、夜勤者が効率的に巡視・対応できるように活用する。

#### ☆ナースコール対応の優先度判断に活用

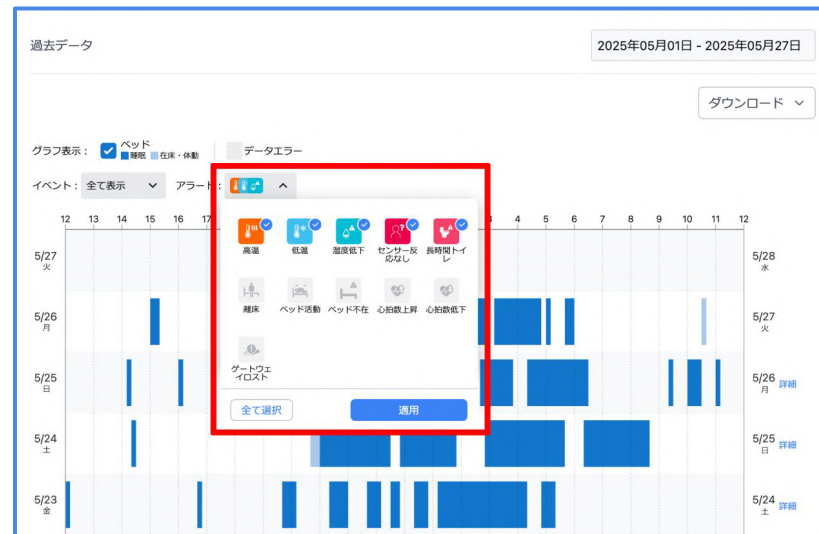
他の入居者の睡眠深度を確認しながら、最小限の動線で静かに対応できる順番を判断。

### 3.アラートを過去データに表示する機能

#### 設定方法



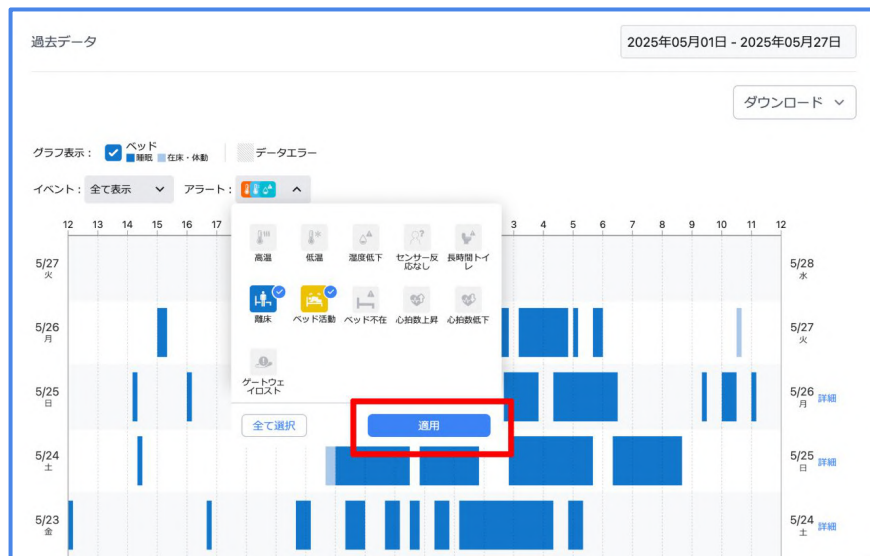
赤枠の部分(アラート)  
を押します。



アラートアイコンの選択画面が表  
示されます。



### 3.アラートを過去データに表示する機能



表示させたいアラートアイコンを選択し、**適用**を押します。



選択したアラートアイコンがグラフ上に表示されます。



### 3.アラートを過去データに表示する機能

---

#### 活用方法

##### ☆服薬やリハビリ介入の効果検証

服薬変更やリハビリの実施前後でアラート発生の頻度に変化があるかを確認し、対応策を検討。

##### ☆ケアプランの改善点検討

アラート頻度やタイミングの傾向を分析して、お声掛けや巡視タイミングの最適化策を検討。

##### ☆新入居者の生活リズム評価

入居直後のアラートパターンと睡眠・活動データを照らし合わせ、個別ケア計画に反映。

##### ☆アラート設定の見直し

アラートの鳴りすぎに気付きやすくなる。

## 4.アラート履歴にコメントを記録する機能

### 設定方法



居室一覧画面、または居室詳細画面において「アラート履歴」の既読アラートに表示されている、ペンアイコンをクリックします。



「コメントを編集」画面が開くので、記載したいコメントを入力し、**保存**を押します。

## 4.アラート履歴にコメントを記録する機能

ライフリズムナビ.+Dr.  
Life Rhythm Navi Plus Doctor

居室一覧 器 ダッシュボード 設定

アラート履歴

デモ棟 1階 共有部  
エントランス顔認証 様  
登録者を検知しました 既読

デモ棟 5階 506  
入居者506 様  
離床しました 既読

デモ棟 5階 506  
入居者506 様  
ベッド上で体動が大きくなっています 既読

デモ棟 5階 503  
入居者503 様  
寝室が暑くなっています 既読

エアコンが苦手だとおっしゃっており、ご自身でエアコンを消してしまっていた。熱中症の...

施設メモ 6/19

【お誕生日会 実施】  
お呼びする方 → 入居者601-2様 入居者601-3様 入居者601-4様

【コロナ感染対象者】  
入居者602-2様 隔離期間を設定

デモ棟 1階  
共有部 エントランス顔認証 様 共有部 エントランスカメ

デモ棟 5階  
入居者501 様 入居者502 様

501 81歳 男性 - 要介護度:自立/認知度:自立 25℃ 体動あり 70分

502 81歳 男性 - 要支援1/認知度:自立 25℃ 60% 活動している 0分前

コメント入力あり

コメント入力なし

入力したコメントが表示されます。

## 4.アラート履歴にコメントを記録する機能

---

### 活用方法

#### ☆対応内容の記録

アラート発生時にどのような状況だったのか、どのような対応をしたのかを簡単に記録し、後で振り返りや申し送りに活用。

#### ☆ケアプラン作成時の根拠として利用

アラートコメントをもとに、入居者の行動パターンやリスク要因を記録し、ケアプランの見直しに活かす。

#### ☆チームカンファレンスの資料として活用

複数回発生したアラートの履歴とコメントをまとめ、改善策の検討や共有に使用。

#### ☆夜勤・日勤間の情報共有

夜勤で発生したアラートの対応状況をコメントで残し、日勤スタッフに状況をスムーズに伝える。

## 5.ユーザー管理画面に詳細権限設定機能の追加

権限によって設定できる範囲が決められています。

- ・法人管理者・管理者→設定可能
- ・閲覧者→設定不可能(閲覧のみ)

閲覧者アカウントにも設定権限を与えられるようになりました！



設定＞ユーザー管理＞編集 を押す



詳細権限設定で権限を与えたい項目を **ON** にする

## 5.ユーザー管理画面に詳細権限設定機能の追加

それぞれ設定をすると何ができるようになるのか？

設定編集	アラートや入居者情報の設定が可能になります。
ダッシュボード閲覧	入居率やアラート発報数の確認ができます。
アラート既読	アラート既読権限がOFFの場合、アラートを押しても既読にならない設定にすることができます。 本部の方などが誤ってアラートを既読にしてしまわないよう実装された機能です。

## 6. スマホのアラート通知をタップすると、アラート発生居室を開く機能を追加

スマホ端末の「プッシュ通知バナー」(アラート)をタップするとアラートの発生居室が開いた状態で起動されます。



これにより、素早くアラートの既読処理と、ご入居者の状況の確認が行えるようになります。



## 7.詳細データのアップデートについて

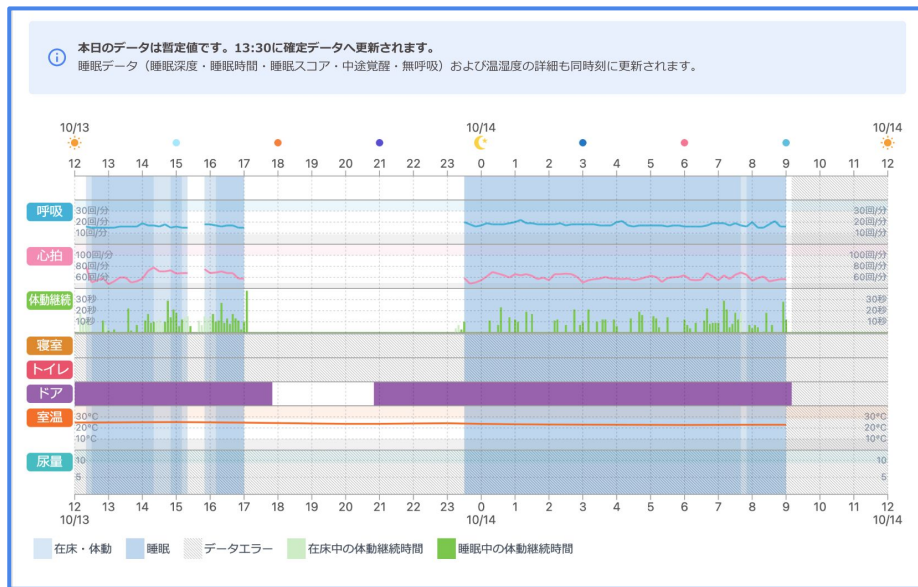
15時に更新されていたグラフが13時30分に更新されるようになりました。(8月～)

13時30分のグラフ作成より前に当日の過去データ詳細を確認できるようになりました。(12月～)

13時30分以前に表示される当日分データは暫定値です。13:30に確定データに更新されます。

※表示するのはリアルタイムグラフに表示されている情報 + 体動継続時間

睡眠深度や中途覚醒など未作成のデータは表示されません。



## 7.詳細データのアップデートについて

### 活用方法

#### ☆ 転倒事故の現場検証時にすぐ確認できる

事故発見時刻と詳細データ(睡眠・体動)を照らし合わせることで、何時頃に起き上がり、どのタイミングで転倒に至ったのかを推測しやすくなります。

→ 事故後の振り返りを速やかに行うことができ、原因分析や再発防止策の検討を、より迅速に進められるようになります。

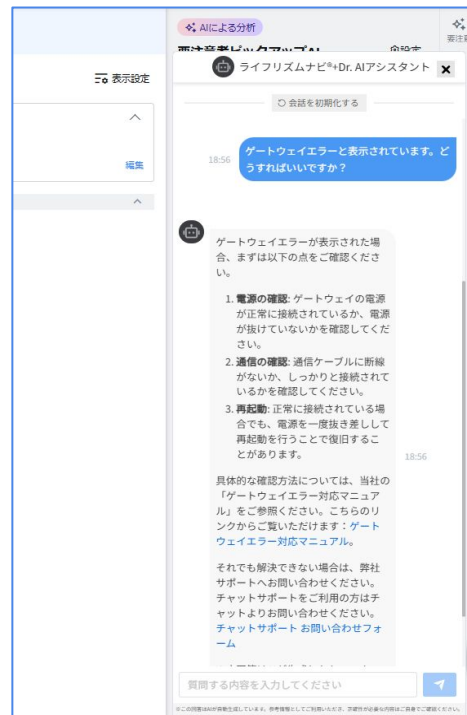
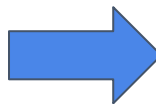
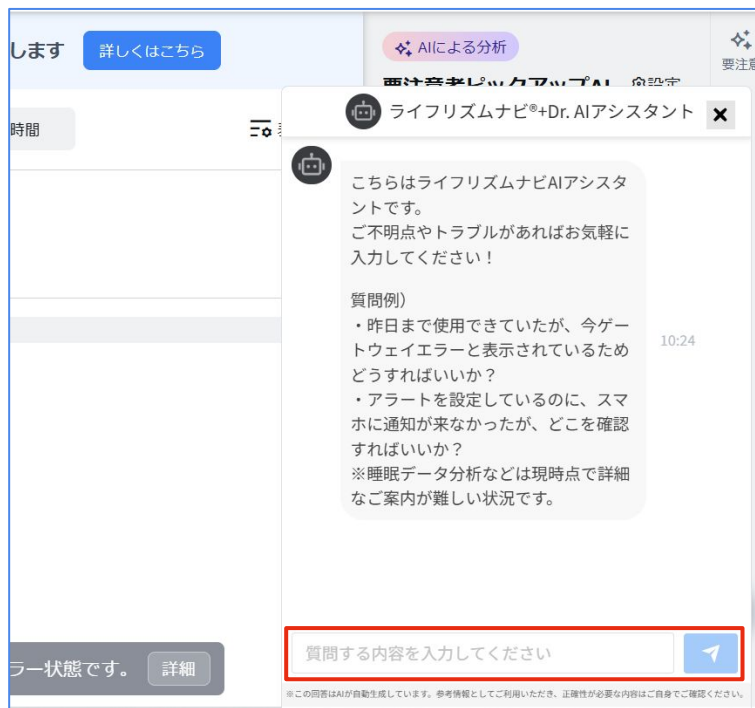
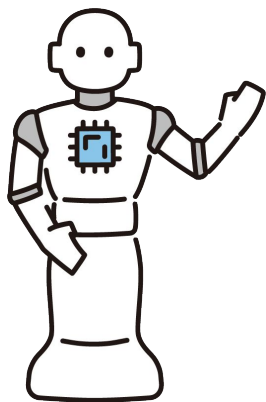
#### ☆ 新入居の方のデータをいち早くキャッチできる

生活リズムの把握ができていない新入居の方やショートステイの方の生活リズムを把握しやすくなります。

→ 日中・夜間の様子を申し送りですぐに伝えられ、  
事故の未然防止や日中の過ごし方の提案がスムーズになります。

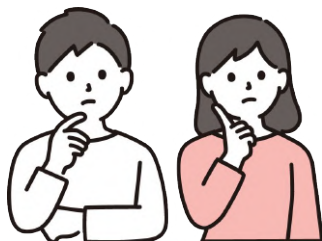
## 8.AIアシスタント機能

AIアシスタントに質問



## 8.AIアシスタント機能

---



AI機能があるとうなるの？

土日祝や当社の営業時間外でも、お問い合わせの解決を進めることができる！

AIが質問を学習し、どんどん賢くなる！

## 8.AIアシスタント機能

---

### 注意点

- ・データ分析には対応しておりません。
- ・日本語のみに対応しています。
- ・ベッドセンサーの感度調整などは、カスタマーサポートまでご連絡をお願いします。

## 9.エルコミ



とは？

ライフリズムナビのユーザー様同士が交流できる  
オンラインコミュニティサイトです。

### アラート運用方法&おむついじり改善につながった事例を伺いました！

掲載版 > キラビュア事例 > アラート運用方法&おむついじり改善につながった事例を伺いました！

0件の返信, 1件の参加者 最終更新: 3日14時間前 エルコミサポート

作成者 トピック

2025年11月14日 19:50

編集 | 結合 | 閉じる | 公開設定変更 (フロントペ) | 公開 | スレッド | 承認を解除 | 返信 #2112



エルコミサポート  
ゲームマスター  
カスタマーサクセス部  
の回答

ライフリズムナビを長くご利用いただいているユーザー様の施設へ訪問した際に伺った事例を共有します！

現場では「本当に便利なツール」として定着しており、日々のケアやチーム連携の中で、なくてはならない存在になっているとのこと👏

#### 🔍 設定はアセスメントベースで調整

施設では、ライフリズムナビの設定変更を専任の担当者が担い、週1回の会議の中でアセスメントをもとに調整している。また、感覚や印象ではなく、状態やデータに基づいて適切な設定を行うことで、より効果的な見守りができている！

#### 🔴 アラートについて

新しく入居された方のアラートについては、一定期間の様子を見たと上で必要性を判断。ケアマネジャーや生活相談員を中心に、「このアラートは本当に必要か？」という視点で丁寧に運用されていました！

#### 👂 おむついじりに“先手対応”

ライフリズムナビのデータからおむついじりが起こる時間帯を把握し、「不快感があるのでは？」と仮説を立て、かゆみ止めの塗布を実施。

その結果、おむついじりがビタリと止まった事例を伺いました👏

#### 📖 ストレス軽減・時間確保へ

ライフリズムナビの活用により、現場職員のストレス軽減や業務時間の最適化にもつながっているそうです。介護・ケアマネ・看護といった各部門のリーダーが積極的に使いこなしており、職種を越えて連携できる体制がつくられていました。

また、ケアマネジャーさんは、ケアプランの作成に関心を持ち、ライフリズムナビの活用セミナーにも参加いただいております！

## 9.エルコミ

「他の施設ではどうやって活用しているのか？」といった疑問を解消し、活用アイデアをシェアしたり、一緒に悩みを解決できる場です！





## 10.まとめ

---

まずは気になる機能から、明日からのケアに取り入れてみてください。

なお、今年のアップデートにつきましても、ユーザーの皆さまからお寄せいただいたご意見・ご要望をもとに実現した機能が多く含まれております。

今後も、より使いやすいサービスを目指して改善を重ねてまいりますので、ぜひ機能に関するご要望やお気づきの点をお寄せください。

引き続き、アップデートを通じて皆さまのケアを支えるサービスを提供してまいります。



## 2026年1月のセミナー情報

1月

\ 日々の業務に役立つ情報が盛りだくさん！ /

オンライン開催  
ライフリズムナビ

活用セミナー

1月8日木

ライフリズムナビの基礎を学ぼう！

基本操作解説セミナー

初心者向け

1月22日木

冬には冬の活用法！


体調管理と感染症対策に役立つ日常ケアへの活かし方

1月29日木

基本がスッと整理できると好評につき、もう一度開催！

アラートの仕様を解説！アラート理解セミナー

参加費  
無料



今月のセミナーを詳しく見る ▶

本日はご清聴ありがとうございました。

開発・運営: エコナビスタ株式会社  
〒261-0023  
千葉県千葉市美浜区中瀬一丁目3番地 幕張テクノガーデンB棟10階  
TEL:050-5526-3869